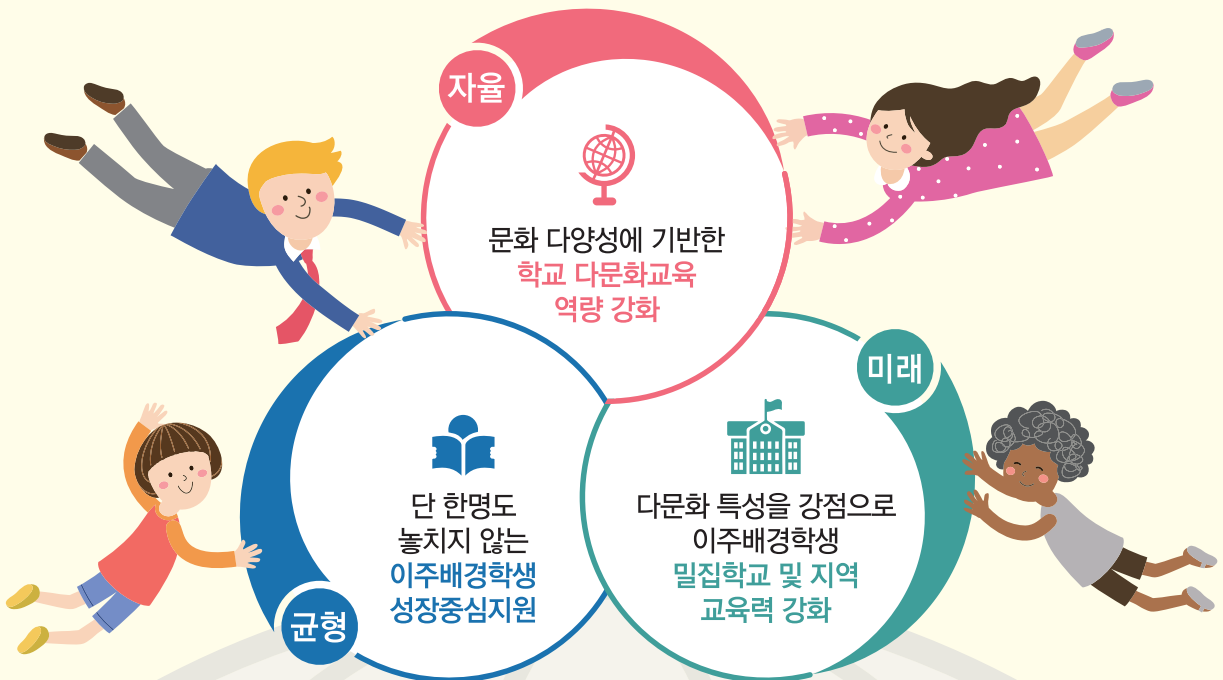


같이 성장하는 학생, 다양하고 새로운 학교

경기 다문화 교육 이렇게 지원합니다.





경기 다문화교육은 이렇게 운영합니다.





2023 경기 다문화교육은

- 경기도는 전국 최초 다문화특별학급 설치('06년) 운영
- 전국 최다 다문화학생 대상 국내 다문화교육의 선도적 운영
- 성장 단계별 적응 지원 운영 (진입-적응-성장)

유형	사업 내용
진입형	<ul style="list-style-type: none"> - 다문화특별학급(55교 73학급), 다문화언어강사(157명), 한국어강사(400명) - 경기도형 예비학교(21교 31학급), 권역별 예비학교(7기관) - 징검다리학교(15교), 공교육 진입 경기 다문화 학력심의(3년간 228명)
적응형	<ul style="list-style-type: none"> - 다문화 위탁교육기관(9기관), 학교 통번역 지원 시범사업 (안산) - 다문화가정 학생 심리·정서 지원 사업 - 다문화가정 학생용교육자료(성교육, 개인정보보호 등 6종) - 다문화가정 학습보조자료 개발 보급(중국어, 러시아어 등)
성장형	<ul style="list-style-type: none"> - 다문화가정 학생 진로진학 설명회 운영 - 다문화가정 대상 직업계고 학과 체험 운영 - 이중언어 교육 학교 시범사업(안산, 시흥)

2022년 경기도 다문화가정 학생 통계 현황

[2022. 4. 1.기준]

구분		학교급(명)				
		초	중	고	총계	비율(%)
2022	국내출생	18,863	5,849	2,262	26,974	61.09
	중도입국	1,846	953	581	3,380	7.66
	외국인가정	9,639	2,833	1,326	13,798	31.25
	소계	30,348	9,635	4,169	44,152	100
비율(%)		68.74	21.82	9.44	100	

※ 전국 다문화학생수(169,645명) 중 경기도에 26%(44,152명) 거주



다문화 정책학교를 알아봅시다.



다문화 특별학급

다문화가정 학생의 조기 적응과 맞춤 교육 지원을 위해 다문화가정 학생 밀집 지역에 설치된 특별학급입니다.(55교 73학급) 한국어 교육, 한국 문화 적응 교육, 학교 적응 교육, 심리·정서 지원을 합니다. 한국어교육 수요 등을 반영한 특별학급 선정(심사)기준을 수립하여 중도입국·외국인학생이 다수 재학하는 학교를 우선 지정합니다.



경기도형다문화예비학교

학교 밖 다문화가정 자녀들의 공교육 진입을 위해 각 교육지원청 내 초, 중학교에 개설된 한국어집중교육프로그램을 운영하고 있습니다. 중등은 경기도형으로 학적이 없는 학교 밖 다문화 학생을 위해 운영중입니다. (21교 31학급)



집중형 특별학급

특별학급이 없는 학교의 학생이 학적 이전 후 1개 학기의 교육 이수하여 한국 문화 적응을 돕는 프로그램을 시범적으로 운영하고 있습니다. (3교) 전일제 특별학급 형태이며, 언어·기초교과·정서적응 교육과정을 운영하고, 집중 프로그램 운영 후 원적 학급 또는 거주지 원 학교로 복귀합니다.



상호문화이해학교 운영

다문화가정 학생과 일반학생이 상호 문화를 통해 공동체 구성원으로서의 연대감을 가지기 위해 정규교육과정, 교과연계교육, 방과후학교, 학교 행사 등에서 상호 문화를 이해하는 어울림 통합교육프로그램을 운영하고 있습니다. (52교)



교육국제화 특구

경기 안산·시흥 교육 국제화 특구는 선주민과 이주민이 모두 상생 발전을 지향하여 3기 운영(23~27)합니다. 지역 상생 발전을 위한 창의성과 자율성을 기르는 국제화 교육과정이 적용된 초·중등 학교 운영으로 다문화적 글로벌 인재를 양성합니다. 다문화 지역 네트워크를 활용한 문화적 다양성과 세계 시민성을 기르는 글로벌 교육지원 시스템을 구축합니다.



국제 혁신학교

다문화가정 학생 밀집지역 학교의 교육력 제고와 다문화사회에 대비한 글로벌 인재를 육성하기 위해 교육과정, 학사운영 등 자율권이 부여된 학교입니다.



다문화 학생을 이렇게 지원합니다.



심리·정서지원

찾아가는 심리·정서지원 사업
(상담 및 미술치료, 학교 →
교육지원청 → 도교육청)



통번역지원

가정통신문 통·번역 지원
(이메일 신청 및 화신, 학교
↔ 번역기관)



다문화가정학생 진학화상프로그램

다문화가정 고등학생 대학진학을 위해
진로리더교사와 1:1 화상 상담으로
맞춤형 대입 상담 지원



다문화가정학생 직업계고 학과체험

다문화가정 중학생의 진로직업교육을
위해 직업계고 학과
체험프로그램 운영



중도입국한국어교실

학기중 전면입으로 학교 적응이
어려운 학생 대상 한국어 1:1 맞춤형
지도와 한국문화이해교육 운영



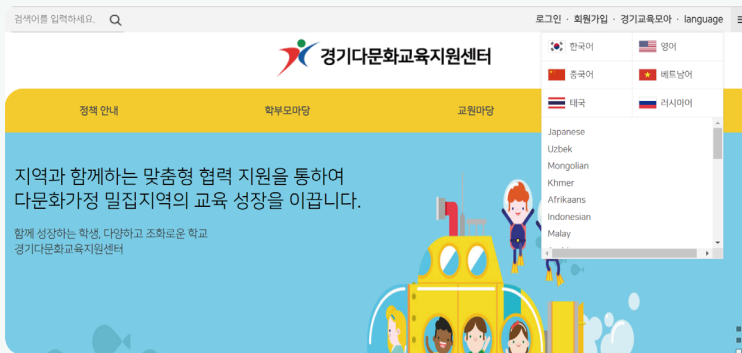
이중언어강사지원

다문화학생의 모국어 및 한국어지도,
일반학생의 다문화이해교육 및
제2외국어교육 운영



경기 다문화교육 안내 자료

01 경기다문화교육지원센터 자료실 활용



02 한국어 진단-보정 시스템



03 다문화가정 적응도움자료 (아동 · 청소년 마음건강 알아보기) (중국어, 러시아어 번역본)



04 학년별 다국어 안내



05 다문화가정 학부모 교육 자료 (한국의 초등학교 안내)



06 다문화 학부모대상 중학교 생활 안내 (학부모용)



07 다문화 학부모대상 고등학교 생활 안내 (학부모용)



08 학생용 생활 다국어 안내자료 (영어)



09 학생용 생활 다국어 안내자료 (중국어)



10 학생용 생활 다국어 안내자료 (러시아어)



다문화교육 이해 자료

01 다문화 이해하기

유아용	초등학생용	중고생용
온라인다문화이해교육 다누리배움터	초등 다문화교육 길라잡이 시리즈 I - 애니메이션과 함께 하는 다문화 이해 (21부작) (출처: 에듀넷)	다문화가족지원포털다누리 유튜브 채널
		

02 교원, 학부모 대상 다문화 이해 교육

다름에서 어울림으로	모자이크 프로젝트	잘 지내나요? 이방인
		

03 한국어교육 지도 운영 자료

러시아어, 몽골어, 캄보디아어, 인도네시아어, 태국어 전자책 제공	중국어, 베트남어, 필리핀어, 일본어 전자책 제공	스스로 배우는 교과 속 어휘	
		초등	중등
http://nile-webviewer.pubple.com/	http://miraeasset-webviewer.pubple.com/bookshelf	http://nile-textbook.pubple.com/bookshelf?kind=e	http://nile-textbook.pubple.com/bookshelf?kind=m



경기도교육청